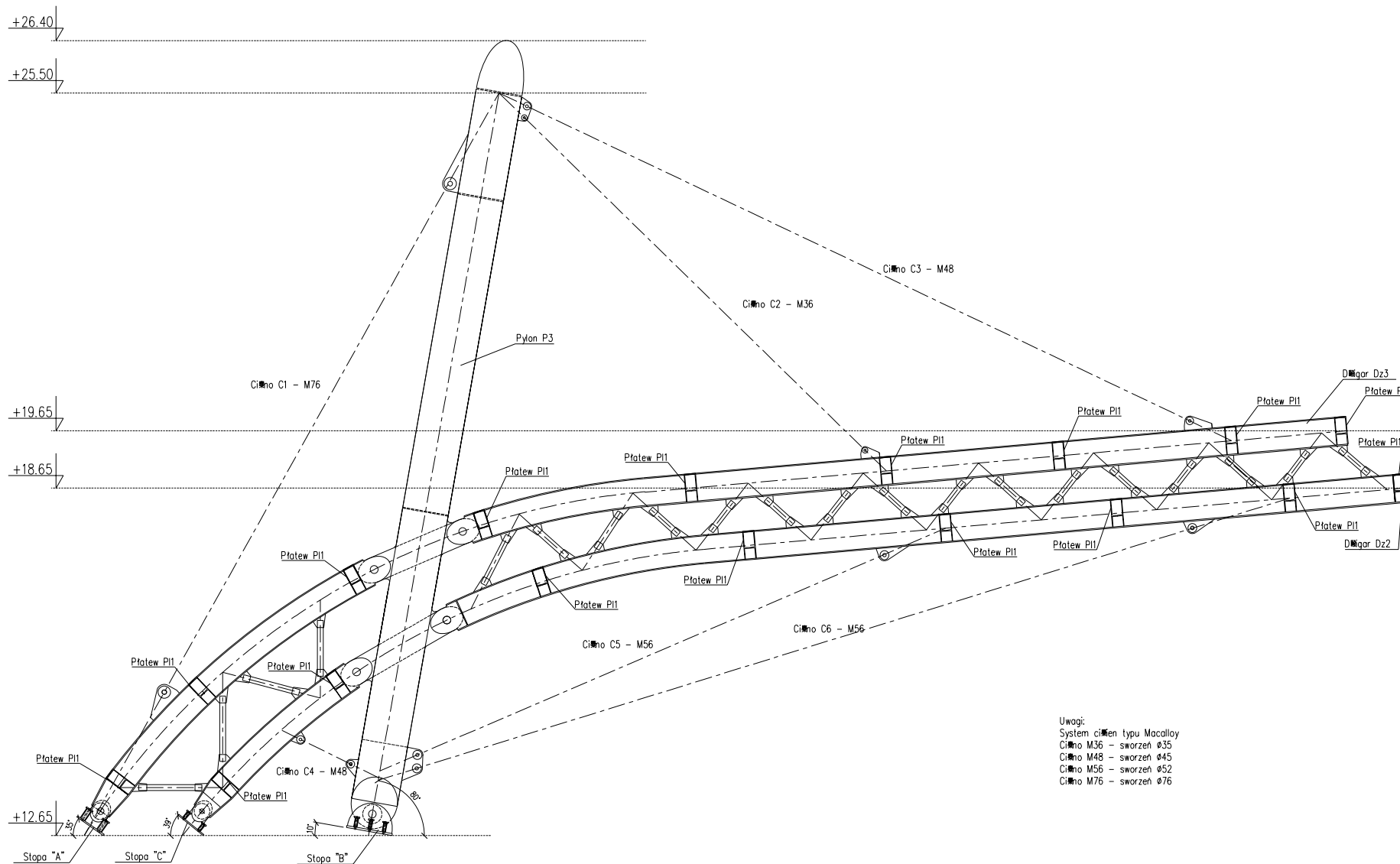


Rysunek zestawczy – konstrukcja w osi IV/XI

Skala 1:50



Uwagi:
System ciężarów typu Macalloy
Ciężno M36 – sworzeń Ø35
Ciężno M48 – sworzeń Ø45
Ciężno M56 – sworzeń Ø52
Ciężno M76 – sworzeń Ø76

JEDNOSTKA PROJEKTOWA			
<div><div>STALPROJEKT BUDOWA ARCHITECTONICZNA</div><div></div></div>		UL. O.J.RYBIŃSKIEGO 11 80-320 GDAŃSK	
KONSTRUKCJA ZADASZENIA			
CONSULTING ENGINEERS		KONSULTACYJNE BIURO PROJEKTOWE KRZYSZTOF ŻÓŁTOWSKI 80-172 Gdańsk, ul. Nobla 16 tel: (058)345-78-84 fax: (058)345-63-91 e-mail: kbp@stalprojekt.pl	
GŁÓWNY PROJEKTANT			
mgr inż. Maria Filar Nr upr. proj. POM/0205/POOK/06			
OPRACOWAŁ			
dr inż. Krzysztof Żółtowski Nr upr. bud. 5506/Gd/93		mgr inż. Andrzej Kozakiewicz Nr upr. bud. 177/Gd/2002	
SPRAWDZIŁ			
mgr inż. Zbigniew Rolecki Nr upr. proj. GT-III-630/421/76			
INWESTOR			
GMINA MIASTA GDYNIA GDYNIA Al. Marszałka Piłsudskiego 52/54			
PROJEKT			
STADION RUGBY Z ZAPLECZEM SOCJALNYM Gdynia ul. Sportowa dz.nr 948/1			
STADIUM			
PROJEKT WYKONAWCZY			
BRANŻA			
KONSTRUKCJA			
TYTUŁ RYSUNKU			
Rysunek zestawczy - konstrukcja w osi IV i XI			
NR RYSUNKU			
2.3K			
SKALA	1:50	DATA	07.2007
REWIZJA			